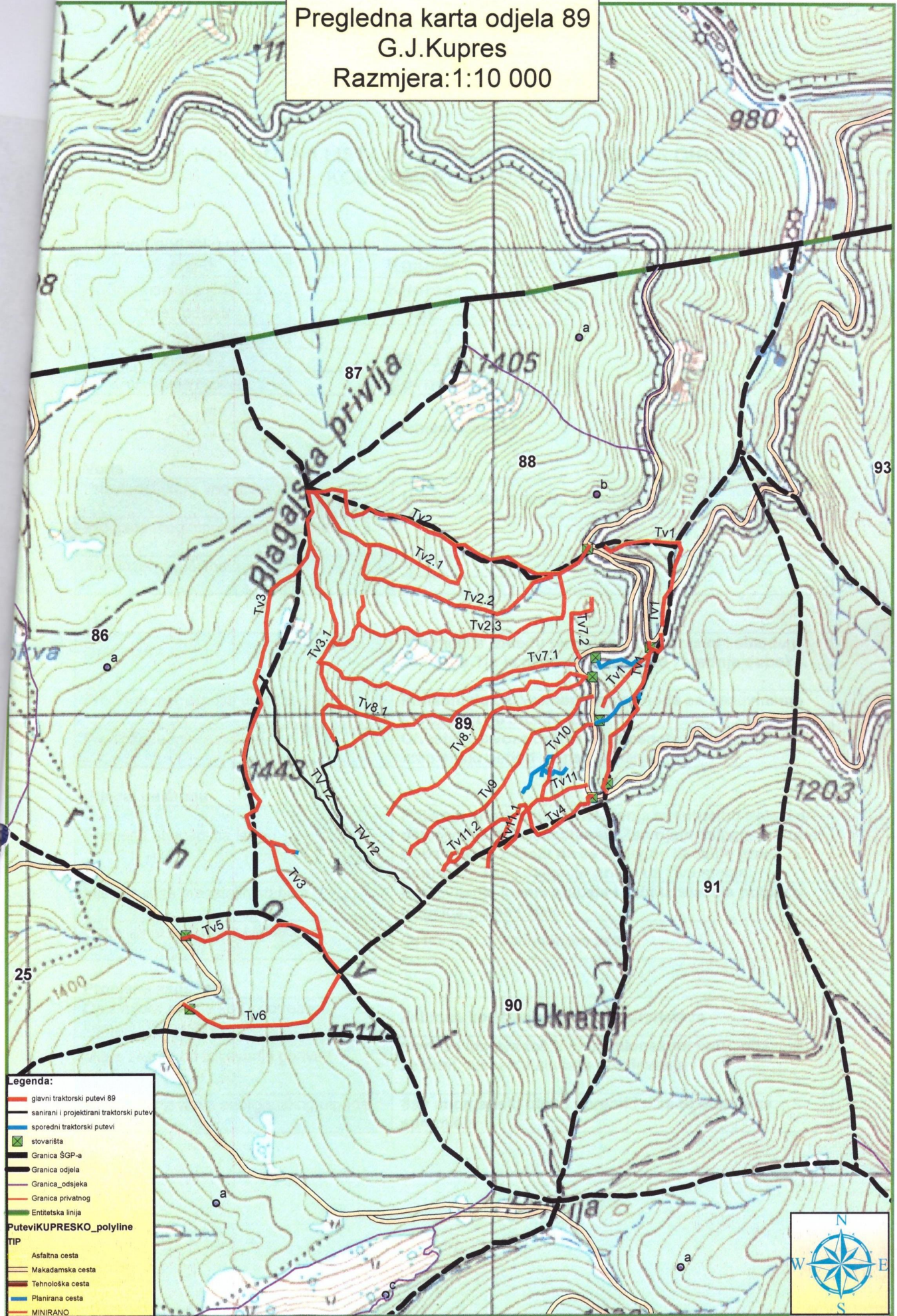


OPĆI PODATCI O ODJELU

Šumarija	Kupres		
Gospodarska jedinica	Kupres		
Odjel	89		
Površina (ha)	59,65		
Neto drvena masa (m ³)	Četinjače	Listače	Σ
	2 572,37	1 080,27	3 652,64
Srednja zapremina doznačenog stabla (m ³)	1,38		
Srednji promjer doznačenih stabala	35,24		
Ukupna drvena zapremina doznačenih stabala (m ³)	4 458,43		
Ukupan broj doznačenih stabala (komada)	3 226		
Prosječni broj doznačenih stabala (kom/ha)	54,1		
Prosječna doznačena zapremina doznačenih stabala (m ³ /ha)	74,74		
Srednja udaljenost privlačenja (m)	501-750		
Uvjeti rada	Srednje povoljan		
Dvotjedna dinamika	678 m ³ (odnosi se na LOT 5, odjeli 89,90)		
Potreban broj radnih dana	90 (odnosi se na LOT 5, odjeli 89,90)		
Vrijednost poslova (KM)	121 264,70 (odnosi se na LOT 5, odjeli 89,90)		
Udaljenost od šumarije (km) cca.	17		
Napomena:	Datum početka obračuna radnih dana je 01.06.2018.		

Pregledna karta odjela 89
G.J.Kupres
Razmjera:1:10 000



- Legenda:**
- glavni traktorski putevi 89
 - sanirani i projektirani traktorski putevi
 - sporedni traktorski putevi
 - stovarišta
 - Granica ŠGP-a
 - Granica odjela
 - Granica odsjeka
 - Granica privatnog
 - Entitetska linija
- PuteviKUPRESKO_polyline**
- TIP**
- Asfaltna cesta
 - Makadamska cesta
 - Tehnološka cesta
 - Planirana cesta
 - MINIRANO



OPĆI PODATCI O ODJELU

Šumarija	Kupres		
Gospodarska jedinica	Kupres		
Odjel	90		
Površina (ha)	31,41		
Neto drvena masa (m ³)	Četinjače	Listače	Σ
	585,79	861,11	1 446,90
Srednja zapremina doznačenog stabla (m ³)	0,57		
Srednji promjer doznačenih stabala	25,90		
Ukupna drvena zapremina doznačenih stabala (m ³)	1 637,07		
Ukupan broj doznačenih stabala (komada)	2 866		
Prosječni broj doznačenih stabala (kom/ha)	89,7		
Prosječna doznačena zapremina doznačenih stabala (m ³ /ha)	51,22		
Srednja udaljenost privlačenja (m)	250-500		
Uvjeti rada	Srednje povoljan		
Dvotjedna dinamika	678 m ³ (odnosi se na LOT 5, odjeli 89,90)		
Potreban broj radnih dana	90 (odnosi se na LOT 5, odjeli 89,90)		
Vrijednost poslova (KM)	121 264,70 (odnosi se na LOT 5, odjeli 89,90)		
Udaljenost od šumarije (km) cca.	17		
Napomena:	Datum početka obračuna radnih dana je 01.06.2018.		

G.J.Kupres
Odjel/odsjek:90
Razmjera :1:10 000

